

JAARVERSLAG MANUS 2022



Luchthavenlei 7A
2100 Deurne



WELKOM VOORWOORD

“2022 was een jaar vol gezeur, geneut, irritaties en veel gehuil.”

Voilà, dat was de voorzet van onze nieuwe communicatieverantwoordelijke. NIEUW, wat wil zeggen dat ze er niet bij was in 2022, dat ze 'veronderstelt' dat het zonder haar niet leuk was..., want ze vervolgt de zin "*Dankzij onder andere Anke, Selina, Lars, Laurie en Silke is de boel hier al een pak leuker.*"

Het zegt wel iets, niet? Het zegt dat we nieuwe mensen blijven aantrekken, dat die nieuwe mensen het hier leuk vinden en dat ze redelijk zelfbewust zijn ook.

En dat is goed, maar ook 2022 was voor Manus een keitof jaar. Inhoudelijk, operationeel, qua begeleiding én qua resultaat hebben we alweer grote stappen gezet. We blijven werken aan onze dienstverlening, aan opleidingen en ondersteuning van de doelgroep, maar natuurlijk ook aan de sfeer. Wat dat allemaal inhoudt, vindt je verder in dit jaarverslag.

Veel leesplezier!
Erik



INHOUDS TAFEL

Voorwoord	01
Inhoudstafel	02
Onze visie	04
Manus voor mensen	05
Wat we doen	06
Wie doet wat bij Manus	08
2022 Enkele cijfers	10
Een duurzame werkplek	12
Een blik op 2023	13
Waar kan je ons vinden?	14



OVER MANUS

ONZE VISIE

Bij Manus steken we elke dag opnieuw de handen uit de mouwen om duurzaam, betrouwbaar en degelijk werk te leveren voor onze klanten. Want tevreden klanten zorgen voor meer kansen. Zo kunnen wij groeien als bedrijf en onze werknemers als mensen.

We zijn trots op de onafhankelijke koers die we varen en fier op onze mensen die het beste van zichzelf geven.

Samen zorgen we voor een warm nest in een gezond bedrijf. Een werkplek waar mensen kunnen rekenen op respect, begeleiding en kansen. Kansen die ze met beide handen grijpen, dat zie je aan het resultaat.



MANUS VOOR MENSEN

Manus bestaat uit een Collectief Maatwerkbedrijf, een LDE bedrijf en een Brussels Sociaal Economiebedrijf. Op 1 juli 2023 treedt het nieuwe decreet Individueel Maatwerk in werking en houdt LDE op te bestaan. Daardoor wordt ons LDE bedrijf ook een collectief maatwerkbedrijf. Wij zetten zoveel mogelijk in op doorstroom van onze doelgroepmedewerkers naar de reguliere economie, en doen dat met mensen in een heel aantal statuten. We werken met collectieve maatwerkers, LDE-ers, Sine, Werkervaringsstages, art. 60, Activerende Arbeidszorg, Ecosoc,

Actiris jongeren, alternatieve werkstraffen,... We proberen hierbij te voorzien in een vaste begeleiding op de werkvloer door meewerkende ploegverantwoordelijken, aangestuurd door onze werfleiders. Doorstroom realiseren we voornamelijk via onze partners uit de reguliere economie, omdat zijn onze mensen kennen en er door samenwerking een wederzijds vertrouwen ontstaat tussen onze doelgroepmedewerker en onze klant.



WAT WE DOEN

MANUS MEER DAN HANDEN

Bij Manus zorgen we samen voor:

Straf werk
tevreden klanten
een warme werplek
voor trotse mensen
die elkaar respecteren
en op elkaar kunnen rekenen



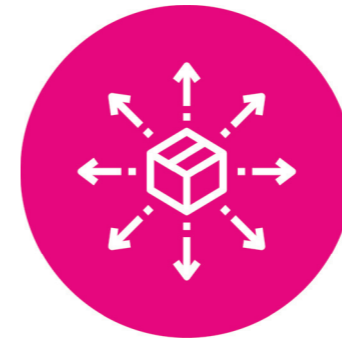
SCHOONMAAK

We maken gemeenschappelijke delen van gebouwen schoon en reinigen kantoren, scholen, feest- en theaterzalen, ondergrondse garages en parkings. Ook voor eenmalige reiniging na bijvoorbeeld een verbouwing kan u bij ons terecht.



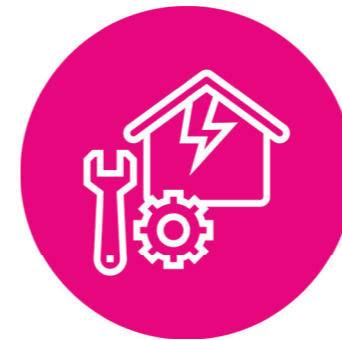
GROEN

Wij snoeien en scheren haag en struik, maaien en onderhouden grasvelden en gazons. We werken in natuurgebieden en verwijderen handmatig onkruid tussen beplantingen, of machinaal op verharding. Ook kleine aanplantingen en het verwijderen van zwerfvuil of sluikestort op (semi-) openbare terreinen valt binnen onze expertise.



LOGISTIEK

Wij triëren goederen en voeren magazijn- en ontpakkingswerken uit. We verwijderen graffiti, stickers en sluikestort op diverse locaties. Ook voor het verdelen van reclamefolders en de reiniging van nutskasten, glasbollen, parkeermeters en vuilbakken staan wij u bij.



RENOVATIE

Wij verzorgen industrieel en decoratieschilderwerk voor particulieren, winkels, bedrijven, magazijnen, kantoren en sociale huisvestingsmaatschappijen. We plaatsen gyproc wanden en herstellen straatmeubilair. Ook voor ontruimen van woningen, zachte afbraakwerken en afvoer van materiaal kunnen wij instaan.



RAAD VAN BESTUUR

Draagt de last van de strategische leiding op zijn schouders.

- Johan De Muynck, voorzitter
- Gerlinde Verbist
- Paul Busschots
- Paul Deweer
- Tania Dekens
- Siege Van den Neucker
- Bert Van Den Bergh



ONDERNEMINGSRAAD

Omvat de directie en de afgevaardigden van de vakbond.

- Erik Cryns, voorzitter
- Goele Custers, plaatsvervangend voorzitter
- Hans Van Hoeydonck, afgevaardigde WG
- Liesbeth Van Limbergen, plaatserv. afgev. WG
- Ingrid Noens, afgeev. WN bedienden
- Aomar Ghazaoui, afgev. WN bedienden
- Abdelhak Chbabi, afgev. WN arbeiders
- Marc Van Tichel, afgev. WN arbeiders
- Aziz Chennouf, plaatserv. afgev. arbeiders
- Namgyal Losel, plaatserv. afgev. arbeiders
- Abid Aznag, plaatserv. afgev. arbeiders
- Jef Boonen, secretaris ACV arbeiders
- Tom Van Hout, secretaris ACV bedienden



COMITÉ VOOR PREVENTIE EN BESCHERMING OP HET WERK

Houdt zich bezig met de veiligheid en gezondheid van werknemers en ziet toe op het welzijnsbeleid in het bedrijf.

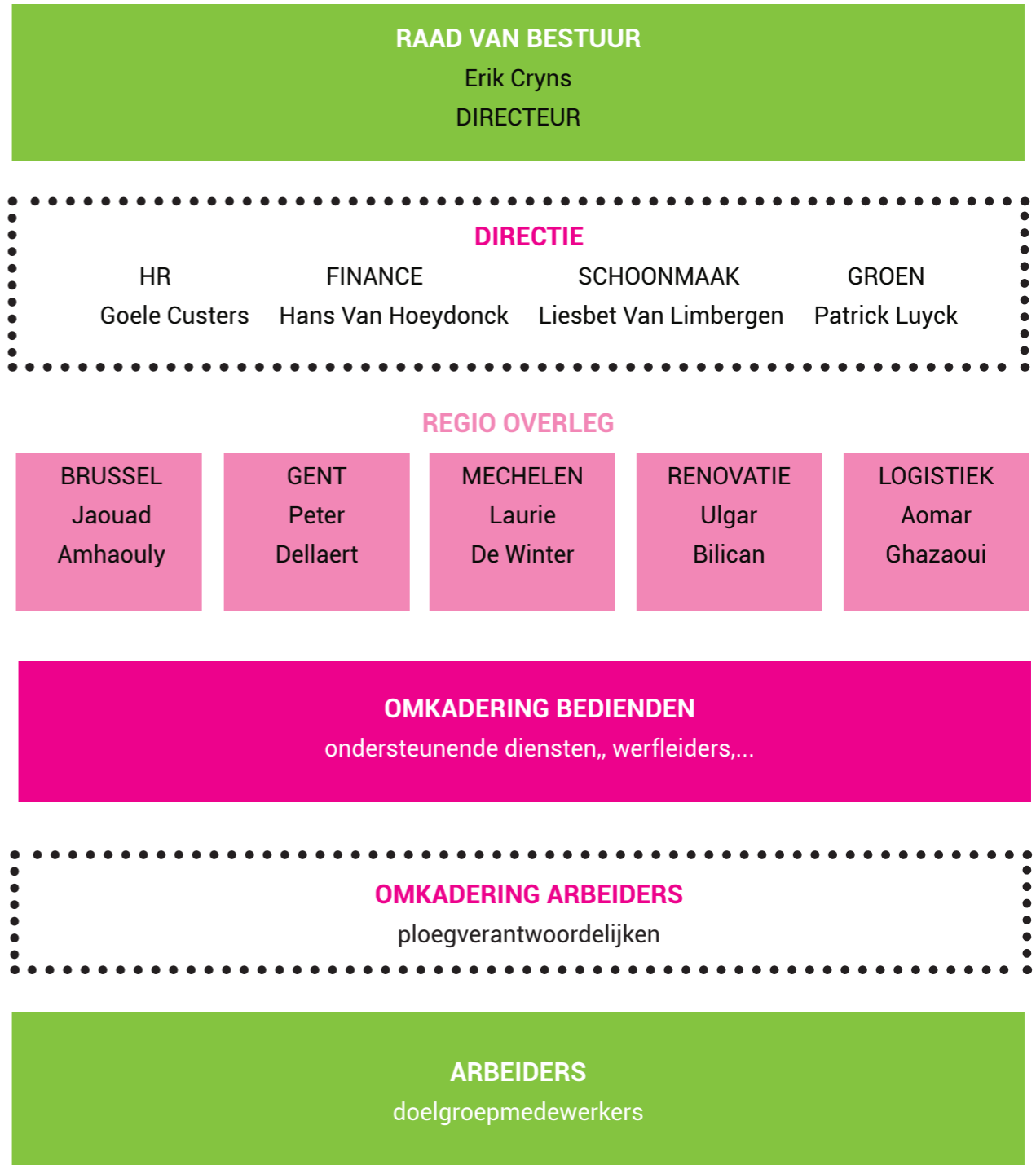
- Abid Aznag, afgev. WN
- Marc Van Tichel, afgev. WN
- Namgyal Losel, afgev. WN
- Yvette Somayire, plaatserv. afgev. WN
- Chbabi Abdelhak, plaatserv. afgev. WN
- Tom Van Hout, secretaris

- Jef Boonen, secretaris
- Kevin Goovaerts, secretaris
- Erik Cryns, afgev. WG
- Goele Custers, afgev. WG
- Hans Van Hoeydonck, afgev. WG
- Liesbeth Van Limbergen, plaatserv. afgev. WG



ORGANISATIESTRUCTUUR

Geeft een overzicht over de verschillende functies bij Manus.



WIE DOET WAT
BIJ MANUS

2022

ENKELE CIJFERS



“Tout est pour le mieux dans le meilleur des mondes, mais il faut cultiver notre jardin.”



8,33 Omzet (mio €)
4,87 Susidies (mio €)
429 Unieke klanten

We hebben, in vergelijking met 2021, 85 unieke klanten minder. Een eerste reactie is 'OEI!'. Maar dat is helemaal niet nodig als je naar onze omzet kijkt. We hebben in 2022 grotere projecten en aanbestedingen aangenomen en ook besloten om 2 kleine, minder rendabele vestigingen te sluiten. Zowel in Oostende als Turnhout bleek het moeilijk om toeleiding van werknemers te krijgen. De medewerkers van de kust hebben we kunnen overplaatsen naar onze vestiging in Gent. Onze medewerkers in Turnhout hebben we aan een job in een ander maatwerkbedrijf geholpen.



197.000 nieuwe werkkledij (€)
60% gerecupereerd materiaal

Er werd dit jaar voor € 197.000 geïnvesteerd in nieuwe werkkledij. Dat is een meerkost van € 126.000 in vergelijking met vorig jaar. We hebben bewust gekozen voor een andere leverancier, betere kwaliteit en Belgische productie. Bij uitdiensttreding van onze medewerkers wordt de kledij teruggegeven en naar onze vaste wasserij gestuurd. Zo herbruiken we wat nog goed is!

Onze “nieuwe” vergader- en opleidingslokalen, die onze medewerkers van Renovatie zelf verbouwd hebben, bestaan uit 60% gerecupereerd materiaal. Tapijt, isolatie, raamlijsten, verlichting, ze hebben allemaal een tweede leven gekregen. Goed voor de portemonnee en voor onze aardbol.



747 Unieke medewerkers
16 Doorstromers
6.786 Opleidingsuren

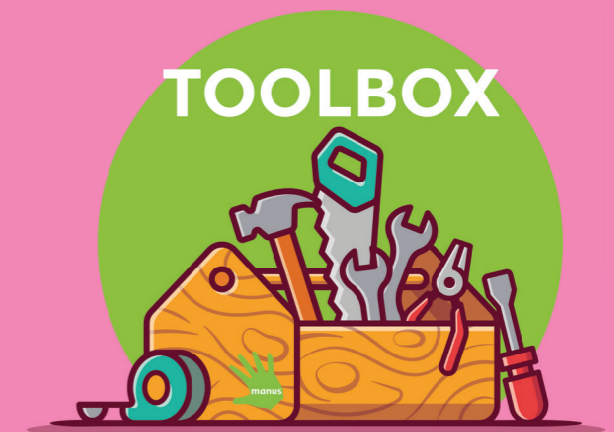
Bij Manus investeren we in zowel de persoonlijke als professionele ontwikkeling van onze medewerkers. Dit doen we door verschillende opleidingen te organiseren. We zoeken heel gericht naar waar onze medewerkers baat bij hebben en plannen dit zorgvuldig in. In 2022 hadden we al bijna een verdrievoudiging van onze opleidingsuren in vergelijking met 2021. In 2023 streven we ernaar om 4 opleidingsdagen per VTE te kunnen voorzien. Om die rede hebben we ook de toolboxes in het leven geroepen.

TOOLBOXMEETINGS

In 2022 hebben we de eerste Toolboxmeetings opgestart. Een Toolbox is een korte bijeenkomst van 15 tot 20 minuten in een informele sfeer waarbij 1 specifiek onderwerp centraal staat. De toolboxes worden gemaakt, georganiseerd en uitgevoerd door verschillende leidinggevenden binnen Manus.

Met deze Toolboxes worden de medewerkers voorgelicht en gemotiveerd om samen met Manus te werken aan een gezonde en veilige werkomgeving.

TOOLBOX





EEN DUURZAME WERKPLEK

Niet alleen onze vergader- en opleidingslokalen hebben we op een duurzame manier aangepakt. Ook onze afvalverwerking hebben we onder de loep genomen. Op alle vestigingen scheiden we nu onze kleine afvalstromen. Papier, pmd en restafval worden op kantoor gescheiden. Ook tijdens de ophaling van sluikstort en zwerfvuil in Mechelen wordt meteen gesorteerd. Ons klein gevaarlijk afval heeft ook een hele upgrade gekregen. Op onze grootste vestiging in Antwerpen hebben we (uiteraard met gerecupereerd materiaal)

een afvalstraatje gebouwd waar schraaplege verpakkingen, verfpotten met lekresten, oude lampen, lege bidonnen van benzine en lege spuitbussen hun eigen plekje hebben. Niet alleen goed voor het milieu, want door minder ritten in te plannen voor de ophaling en op afroep te werken, houden we er ook een extra centje aan over.



EEN BLIK OP 2023

1.

ISO 9001

Ons traject naar een nieuw kwaliteitslabel loopt verder. Er komt een kwaliteitsverantwoordelijke die dit samen met interne auditors begeleidt.

2.

SAMENWERKING BUURMAN

Tijdens het uitvoeren van lichte afbraakwerken worden herbruikbare materialen gerecupereerd. Zo startten we een samenwerking met Buurman Antwerpen in een project gesteund door de provincie Antwerpen.

3.

MATERIAAL- EN STOCKBEHEER

We starten een proefproject bij onze facility en renovatie diensten voor het automatiseren van ons stockbeheer. Dit doen we met MIRA Software.

4.

DIGITALISERING

We zetten ons traject voor het digitaliseren van de aanwezigheden voort, al zal dit met een andere partner zijn. Onze begeleidings- en opleidingstool wordt helemaal vernieuwd en kan ook door andere bedrijven ingezet worden.

5.

LDE VS MAATWERK

vanaf 1 juli 2023 worden alle LDE profielen omgezet naar collectief maatwerk. Dat zou ons contingent van CMW met een 30tal personen verhogen.

6.

SAMENWERKING CONCULEGAS

Met steun van de Provincie Antwerpen is er een provinciale samenwerking voor sociale economie opgericht met een trekkersrol voor Manus.

WAAR KAN JE ONS VINDEN?

Je kan ons vinden in het bos, op het veld, op de straat, op de trap, in de tuin, op een stelling, in de vijver, in de auto, aan de glasbolen, op instagram, op facebook, tussen de koelkasten en de wasmachines, in de traphallen van sociale woningen, op kantoor, in de vergaderzaal, op een cursus, op gesprek bij de jobcoach, bij de locker, naast het koffiezetapparaat, in de kleedkamer,...



Manus Hoofdkantoor

Luchthavenlei 7A
2100 Deurne
03/270 30 70
info@manus.tv



Manus Mechelen

Egide Walschaertsstraat 15F
2800 Mechelen
015/55 82 00
info@manus.tv



Manus Zuid

Jan De Voslei 29A
2020 Antwerpen
03/259 19 59
info@manus.tv



Manus Gent

Nijverheidskaai 3C - bus 204
9040 Gent
0492/23 48 24
info@manus.tv



Manus Linkeroever

Willen Elsschotstraat 2
2050 Antwerpen
info@manus.tv



Manus Brussel

Steenweg op Gent 565
1080 Brussel
02/520 05 40
info@manus.tv



SAMENWERKEN?

Manus heeft al een hele weg afgelegd. En dat heeft ons toch reeds enkele dingen opgeleverd. We hebben een Qfor-WSE kwaliteitslabel, een erkenning sociale economie, 2 erkenningen voor maatwerkbedrijf en we zijn ook een Brusselse Sociaal-economische onderneming.

Met veel trots kunnen we zeggen dat we een gevarieerd klantenbestand hebben, waaronder 15 steden en gemeenten maar ook heel wat particuliere bedrijven. Niet alleen onze klanten zijn belangrijk. Ook onze partners zoals daar zijn: OCMW's, VDAB, CAW, provincies,...



Overtuigd geraakt om met ons in zee te springen? Wij ontvangen nieuwe opdrachten altijd met open armen. Al controleren we er eerst de haalbaarheid van voor onze medewerkers. Zo vermijden we eventuele teleurstellingen langs beide kanten van de samenwerking.